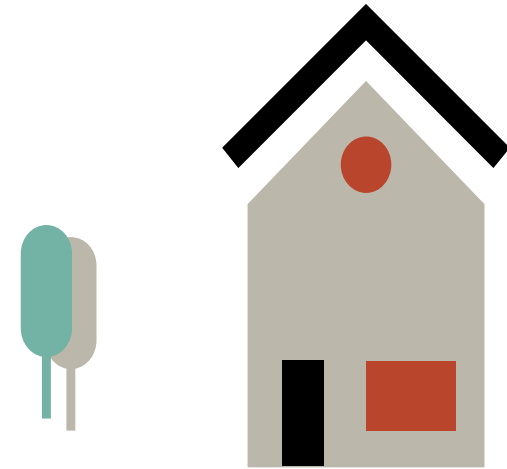


DemSCAPE VD



Présentation du projet
COSY - Octobre 2024

Isabel Margot-Cattin / Christine Mabon (HETSL)
Florent Joerin (HEIG-VD)



Haute école de travail social et de la santé Lausanne

HE
TSL

Hes·so
Haute Ecole Spécialisée
de Suisse occidentale

Accueil et bienvenue

- Merci de nous accueillir !
- But de la rencontre:
 - Vous présenter notre projet de recherche
 - Trouver le meilleur moyen de travailler ensemble sur ce projet

Sommaire

- 1 • Le cadre du projet
- 2 • Les partenaires
- 3 • Le projet
- 4 • Les participants recherchés
- 5 • Les outils à créer
- 6 • Les suites du projet
- 7 • Vos questions et remarques

Projet DemSCAPE VD Le cadre

« Dementia-inclusive Spaces for Community Access, Participation, and Engagement »

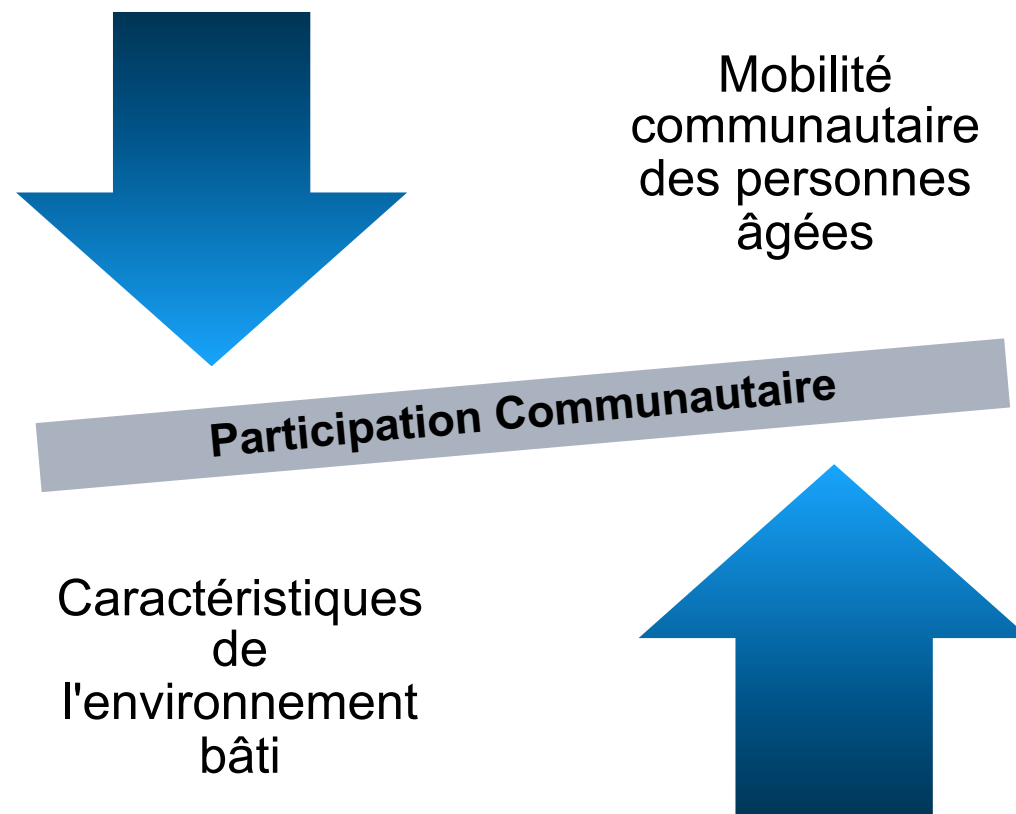
En lien avec un projet similaire à Vancouver

« Participation et mobilité communautaire des personnes âgées vivant avec et sans démence dans leurs quartiers de résidence. »

- Projet en sciences citoyenne (multiples partenaires et participation des habitants)
- Planifié sur 3 ans
- Politique Cantonale « Vieillir 2030 »

Projet DemSCAPE VD Le cadre

**Participation et
mobilité
communautaire des
personnes âgées
vivant avec et sans
démence dans leurs
quartiers de
résidence.**



Projet DemSCAPE VD Les partenaires



éc a l



Heds FR
Haute école de santé Fribourg
Hochschule für Gesundheit Freiburg



SIMON FRASER
UNIVERSITY



Commune de
Bussigny



AIDE ET SOINS
À DOMICILE



alzheimer
Vaud



vieillir_____2030



Fussverkehr Schweiz
Mobilité piétonne Suisse
Mobilità pedonale Svizzera

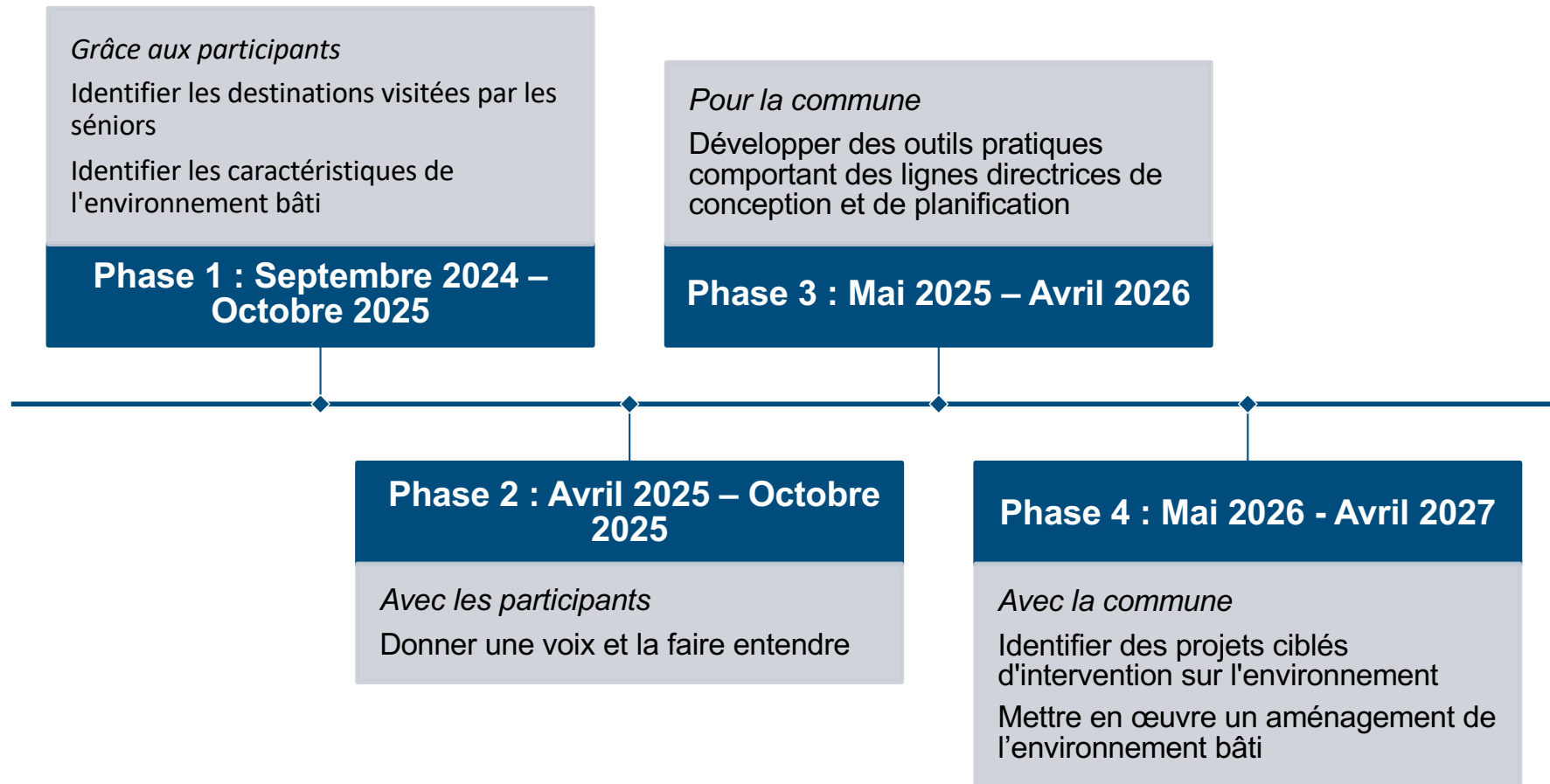


ec
en commun
CONSTRUISSONS L'ESPACE PUBLIC
DE DEMAIN

senior
-lab^{ch}

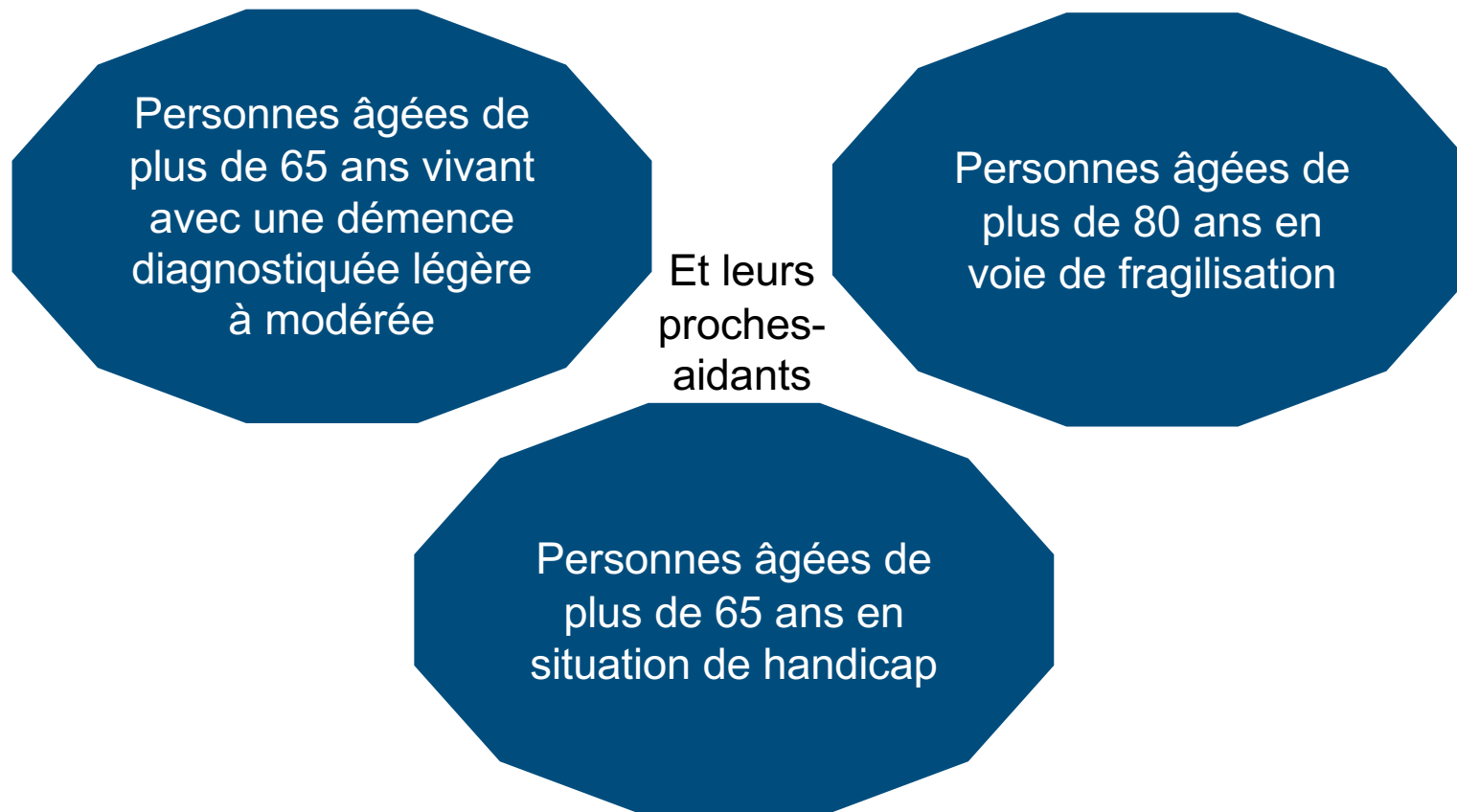


Projet DemSCAPE VD Les buts



Projet DemSCAPE VD Les participants

- 15 à 18 participants, habitants à Yverdon-les-Bains
- 3 groupes de participants



Concrètement pour les participants

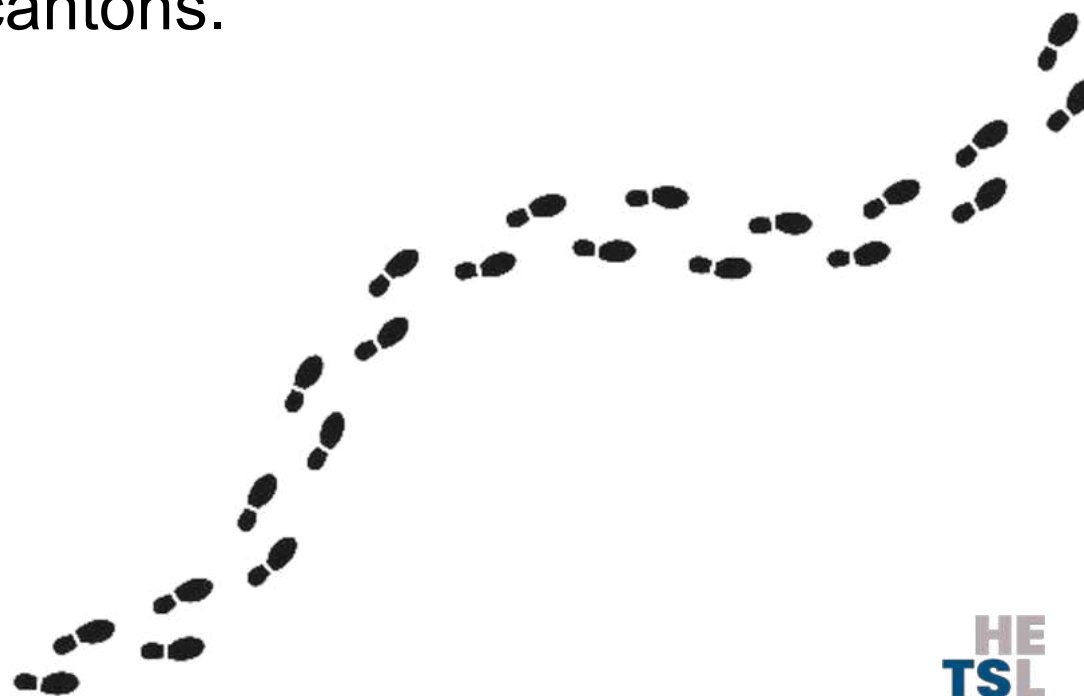


Grâce à la récolte des données avec les participants

- Développement d'outils à destination des communes participantes :
- Un outil d'évaluation de l'environnement bâti.
- Des lignes directrices pour modifier les cheminements.
- Test des outils :
- Identification d'un aménagement prioritaire pour la commune.
- Réalisation de l'aménagement par la commune.

Et après le projet DemSCAPE VD

- Faire connaître le projet.
- Partager les expériences.
- Proposer des workshops aux autres communes du canton / aux autres cantons.



Questions et Discussion

DemSCAPE VD

info.demscape@hetsl.ch

Christine Mabon 021 651 62 17